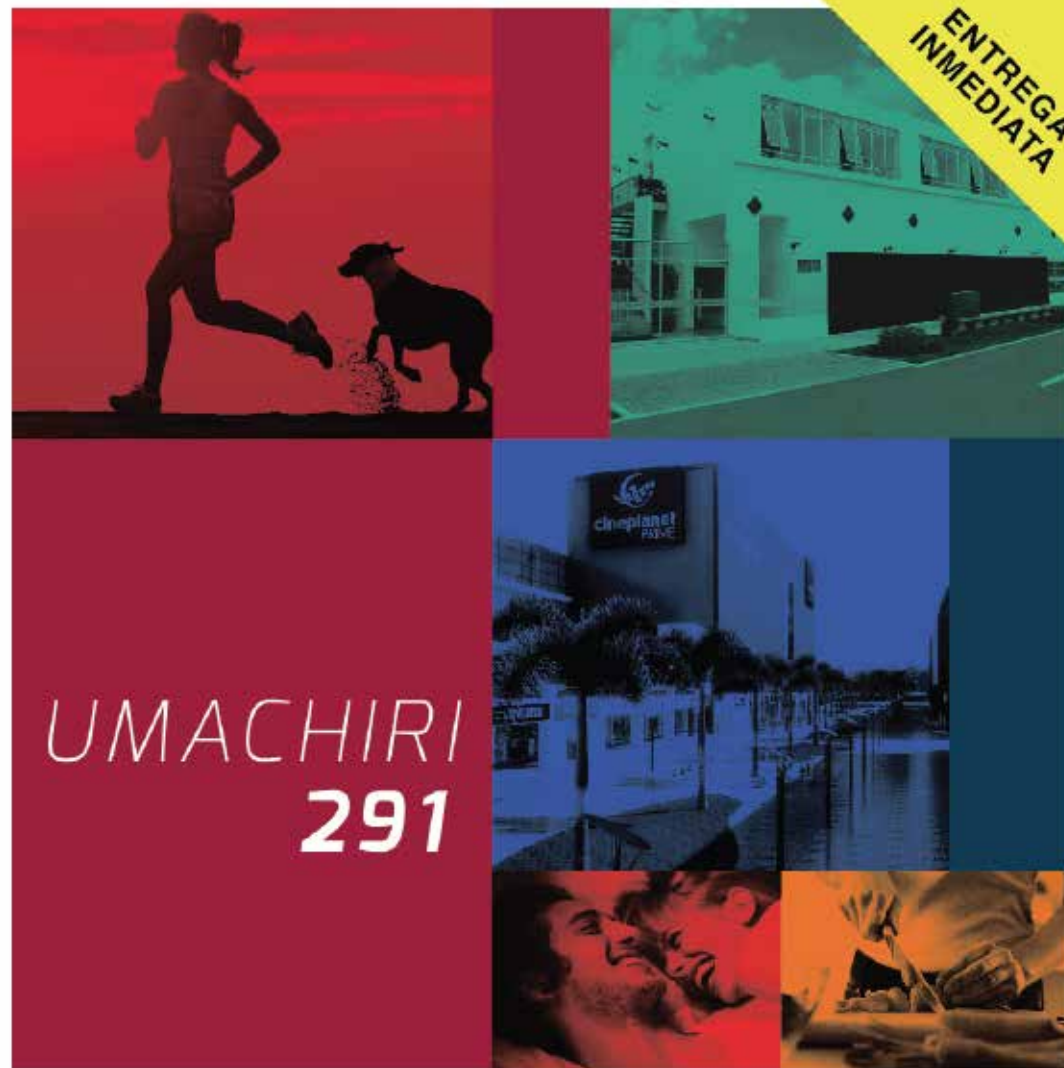




Calle Bolognesi 125 Ofic. 601, Miraflores. Lima - Perú  
Teléfonos: 241-2424 / 994-112-051 / 984-124-552  
innova.edificaciones@gmail.com

**www.innova-sac.com**

*Todos los imágenes incluidos en este brochure son referenciales*



***VIVE CON ESTILO***  
*EN SAN MIGUEL*



***UMACHIRI***  
*291*

*Calle Cacique de Umachiri 291 urb. San Miguelito*

*Diseño: Innova S.A.C.*

*Vende: Propietario*

- Departamentos de estreno •*
- Con declaratoria de fábrica •*
- Independizados •*
- Sin gravámenes, ni cargas •*
- Trato directo con propietario •*

# SAN MIGUEL

SEGURO, ORDENADO, SALUDABLE Y MODERNO



---

*Parques recreacionales y plazas turísticas ●*  
*Lugares deportivos al aire libre ●*  
*Supermercados, restaurantes, cines, bares y discotecas ●*  
*Modernos centros comerciales ●*

*● Seguridad ciudadana con lo último en tecnología*  
*● Programas culturales para niños, adolescente y jóvenes*  
*● Servicios de salud para atender cualquier emergencia*  
*● Hermosas vistas y rutas recreacionales cerca al mar*

# UMACHIRI 291

UMACHIRI fue concebido bajo el concepto del Sistema Constructivo de Ductibilidad Limitada (SCDL), lo que reduce al máximo las áreas estructurales y los muros, sin perder la solidez necesaria para que sea una estructura segura y duradera en el tiempo, además, y gracias a ello, este multifamiliar brinda ambientes limpios, perceptualmente amplios, bien iluminados y ventilados.

Con el SCDL, se logró reducir el tiempo de ejecución de obra, logrando un producto con un costo por debajo del valor de mercado y con una muy buena expresión estética tanto en la fachada como en el interior.

UMACHIRI comprueba que en un lote pequeño se pueden lograr departamentos de áreas mínimas muy eficientes y funcionales.

## MAPA DE UBICACIÓN

LUGARES DE INTERÉS EN LOS ALREDEDORES

### Entretenimiento y otros

Club del Banco Central de Reserva  
Plaza San Miguel  
Shopping Center San Miguel  
Compañía de Bomberos

### Supermercados y tiendas especializadas

Plaza Súper Vea  
Wong San Miguel  
Maestro Ace Home Center  
Saga Falabella  
Cuponazo

### Gastronomía

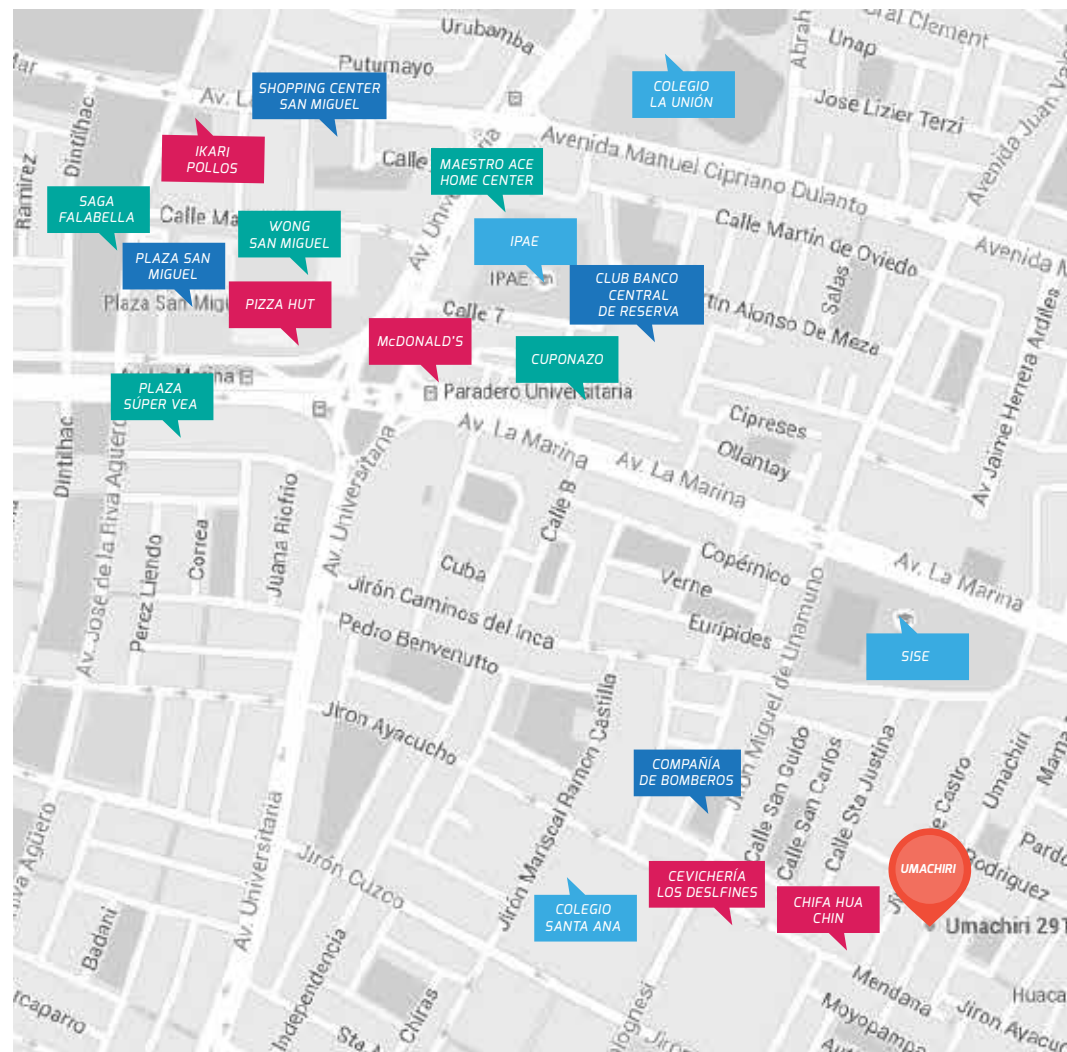
Pizza Hut  
McDonald's  
Ikari Pollos  
Cevichería Los Delfines  
Chifa Hua Chin

### Educación

IPAE  
Colegio La Unión  
SISE  
Colegio Santa Ana

**DISEÑO:** Innova S.A.C.  
**VENDE:** Propietario

- Departamentos de estreno
- Con declaratoria de fábrica.
- Independizados
- Sin gravámenes, ni cargas
- Trato directo con propietario







*Somos una empresa formada por arquitectos que cuenta con más de 15 años de experiencia en la concepción de los productos inmobiliarios que nuestro mercado exige para cada zona de nuestra ciudad.*

*Nos respaldan más de 150 proyectos concebidos y más de 360,000 m2 de edificios ya diseñados. Nuestro trabajo consiste en la optimización de los espacios edificados, basados en la eficiencia de los m2 a fin de hacerlos atractivamente comerciales y rentables, sin perjudicar con ello la calidad del producto inmobiliario.*

### **Diseño Arquitectónico / Innova S.A.C**

*Umachiri fue diseñado bajo el concepto del Sistema Constructivo de Ductibilidad Limitada (SCDL), lo que reduce al máximo las áreas estructurales y los muros, sin perder la solidez necesaria para que sea una estructura segura y duradera en el tiempo.*

### **Diseño Estructural / PRISMA Ingeniería**

*Con más de 20 años de experiencia en el diseño estructural PRISMA INGENIEROS es un grupo de empresas especializadas en diseño de estructuras, consultoría en ingeniería sísmica y en supervisión de obras, desarrollando un importante número de trabajos de diseño estructural que incluyen proyectos de infraestructura deportiva, hospitales, hoteles, centros comerciales, empresariales y educativos, edificaciones industriales, estructuras hidráulicas, edificios de oficinas, edificios de vivienda, conjuntos habitacionales y megaproyectos de vivienda económica. (prismaing.com)*

### **Diseño Sanitario / Ing. Elsa Freyre Bustamante**

*Ingeniera Sanitaria titulada de la facultad de Ingeniería Sanitaria y Ambiental de la Universidad Nacional de Ingeniería y titular del Colegio de Ingenieros del Perú. Cuenta con distintas especializaciones y es miembro del Consejo Superior de Contrataciones y Adjudicaciones del Estado.*

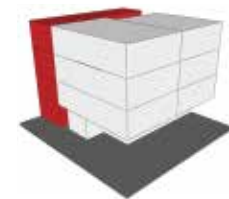
### **Diseño Eléctricas / Ing. Ricardo Romero Macha**

*Ingeniero Eléctrico licenciado de la Facultad de Ingeniería Eléctrica y Electrónica de la Universidad Nacional del Callao y miembro ordinario del Colegio de Ingenieros de Perú. Participante activo en eventos profesionales relacionados a las distintas ingenierías y el desarrollo tecnológico y sostenible de estas.*



## MODELO 1

39.94 m<sup>2</sup>



Ubicación en el edificio



**Dptos.: 201 - 301 - 401**

### **Especificaciones:**

01 dormitorio c/closet  
Baño completo  
Sala - comedor  
Cocina integrada  
Alacena - cocina  
Lavandería independiente

## MODELO 1 - AMPLIADO

2 plantas - 69.12 m<sup>2</sup>



Planta 1



Planta 2



Ubicación en el edificio

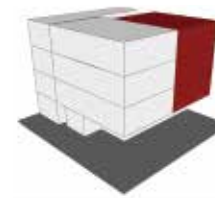
**Dpto.: 501**

### **Especificaciones:**

01 dormitorio c/closet  
Baño completo y 1/2 baño  
Sala - comedor  
Cocina integrada  
Oficina o sala de estar  
Lavandería independiente  
Terraza

## MODELO 2

50 m<sup>2</sup>



Ubicación en el edificio

**Dptos.: 203 - 303 - 403**

### **Especificaciones:**

02 dormitorios c/closet  
Baño principal  
Baño de visitas  
Sala - comedor  
Cocina integrada  
Lavandería independiente

## MODELO 2 AMPLIADO

2 plantas - 99.68 m<sup>2</sup>



Planta 1



Planta 2



Ubicación en el edificio

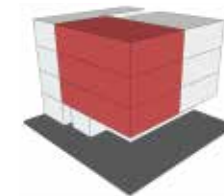
**Dptos.: 503**

### **Especificaciones:**

02 dormitorios c/closet  
Baño principal  
Baño de visitas  
Sala - comedor  
Cocina integrada  
Lavandería independiente  
Sala de estar  
Terraza

## MODELO 3

63 m<sup>2</sup>



Ubicación en el edificio

**Dptos.: 202 - 302 - 402**

### **Especificaciones:**

01 dormitorio c/vestidor  
02 dormitorio c/closet  
Baño principal  
Baño completo  
Sala - comedor  
Cocina integrada  
Lavandería independiente  
Balcón



## **Más información:**

### **Dirección:**

Calle Bolognesi 125 Ofc. 601, Miraflores  
Lima - Perú

### **Teléfonos:**

241-2424 / 994-112-051 / 984-124-552

### **Correo:**

[innova.edificaciones@gmail.com](mailto:innova.edificaciones@gmail.com)

### **Web:**

[www.innova-sac.com](http://www.innova-sac.com)

